



特步国际控股有限公司

于开曼群岛注册成立的有限公司 (联交所股份代号：1368)

## 中国运动品牌首次登陆伦敦时装周 「特步」演绎英伦「跑出位」

2019年9月18日，香港讯 – 中国领先的专业体育时尚用品企业**特步国际控股有限公司**（「公司」，连同其附属公司「集团」）（股份代号：1368.HK）于北京时间9月15日联合英国设计师品牌「荷兰屋」带来精彩的伦敦时装周首秀，成为首个登陆伦敦时装周的中国运动品牌。拥有深厚跑步基因的特步，从未忽略其品牌时尚属性的传承与锻造，此次以「跑出位」为主题，与伦敦时装周特立独行的基因不谋而合，将运动机能巧妙融合摩登时尚，全新定义时尚运动潮流。特步（中国）有限公司行政总裁李冠仪女士、荷兰屋行政总裁兼创意总监Henry Holland先生出席大秀。

**特步（中国）有限公司行政总裁李冠仪女士**表示：「特步始终坚持在跑步领域的深耕，这一次在伦敦时装周的舞台，我们把对跑步、跑步人群的洞察与年轻群体对潮流服饰的需求相结合，带来了与荷兰屋联名的跑步系列产品。未来，在时尚与运动的大趋势中，特步也将深挖运动服饰领域的更多可能性，在更广阔的舞台展现特步原创实力与创新设计理念。」

**荷兰屋行政总裁兼创意总监Henry Holland先生**表示：「我很欣赏特步在跑步领域的坚持，我的品牌荷兰屋也是在坚持我认为美好、新奇、创新的尝试。我们和特步之间有着极高的契合度，也为碰撞出『城市跑者』主题系列设计打下了很好的基础。我相信未来的潮流趋势是融合，我们和特步走在了潮流的前沿。」

### 特步 X 荷兰屋「出位」秀场出「色」联名

秀场位于伦敦Gas Holder Park以圆形环路为秀场动线，充满时尚的设计韵味，运动感与城市感兼具，并与特步X荷兰屋联名系列的「城市跑者」主题深度契合。在设计理念上特步大胆创新，将运动机能风与都市时尚元素融合，结合跑步特殊版型和轻便舒适的功能面料，鲜明的色彩应用带来全新潮流态度，充分满足运动与街头时尚的双重性，从跑道到街头，诠释出现代城市生活方式的完美搭配。

「城市跑者」象征当下都市年轻人的全新运动属性，也是特步对年轻跑者突破自我和力求蜕变的深刻洞察。作为首个登陆伦敦时装周正秀的中国运动品牌，特步带来的不仅是设计趋势的呈现，更是日常场景关联的穿搭大赏。

### 亮相国际舞台 展现民族品牌的国际影响力

特步是国内领先的时尚运动品牌，13年跑步领域的深耕，奠定其在业内的品牌优势。目前，特步已赞助并自主举办了1000多场赛事，累计500万人次参加，活动路程超1亿公里，位列本土体育品牌内地马拉松市场份额第一名。

作为首个参加伦敦时装周正秀的中国运动品牌，特步并没有一味追求「潮」，更在展现设计创意的同时保留了运动品牌的体育属性。初登国际舞台，联名款跑步系列大放异彩，是特步跑步文化的完美呈现，同时也展现了民族品牌的国际影响力，在世界体育用品行业增添了一抹亮丽的「中国特色」。

图片说明:



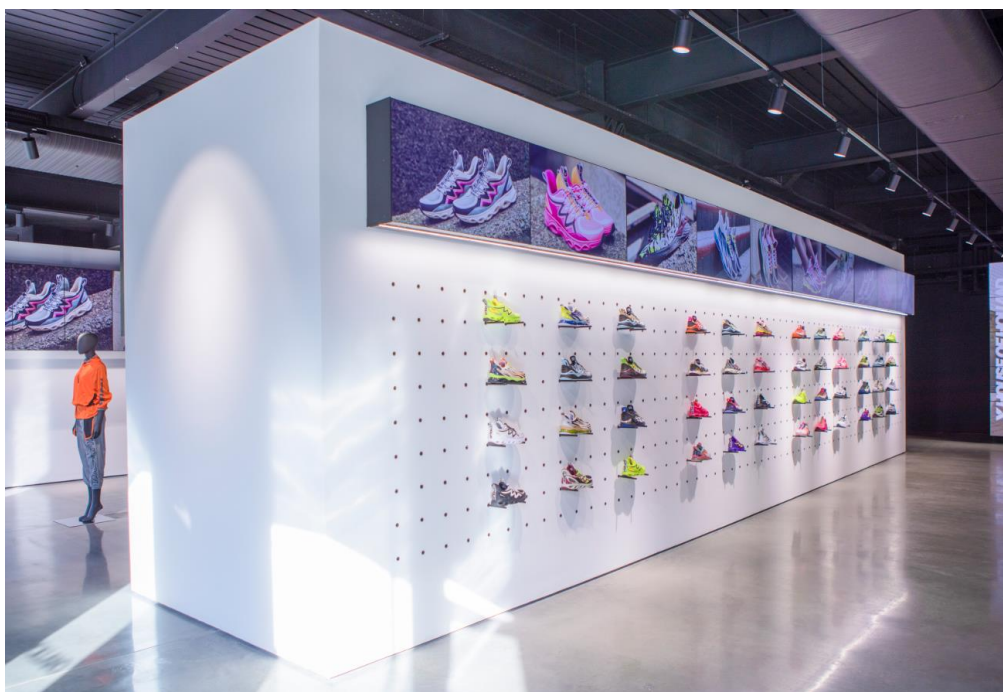
图一：特步 X 荷兰屋联名跑步系列亮相 2020 伦敦时装周



图二：特步（中国）有限公司行政总裁李冠仪女士



图三：荷兰屋行政总裁兼创意总监 Henry Holland 先生



图四：特步 X 荷兰屋联名产品展示



图五：模特上身联名款产品

- 完 -

## 关于特步国际控股有限公司

特步国际控股有限公司（香港联交所股份代号：1368）为一家领先的多品牌体育用品公司，于2008年6月3日在香港联合交易所主板上市。集团主要从事体育用品（包括鞋履、服装和配饰）的设计、研发、制造、销售、营销及品牌管理。自2001年成立后，集团的主品牌「特步」拥有超过6,300间零售店的庞大分销网络，全面覆盖中国31个省份、自治区和直辖市，以及海外地区。2019年，集团进一步丰富其品牌组合至涵盖四个国际知名品牌，包括盖世威、帕拉丁、索康尼及迈乐。

特步为 MSCI中国小型股指数、恒生综合指数系列及深港通的成分股。如欲取得更多集团相关资料，请浏览特步企业网站 [www.xtep.com.hk](http://www.xtep.com.hk) 或扫描下方二维码关注集团官方微信账号（微信搜索：xtepholdings 或特步控股）。



### 如有垂询，请联络：

特步国际控股有限公司

投资者关系及企业传讯

电话：(852) 2152 0333

电邮：[ir@xtep.com.hk](mailto:ir@xtep.com.hk)

纵横财经公关顾问有限公司

区美馨 / 刘炜情 / 赵后亨

电话：(852) 2864 4815 / (852) 2114 4987 / (852) 2114 4313

电邮：[sprg\\_xtep@sprg.com.hk](mailto:sprg_xtep@sprg.com.hk)