



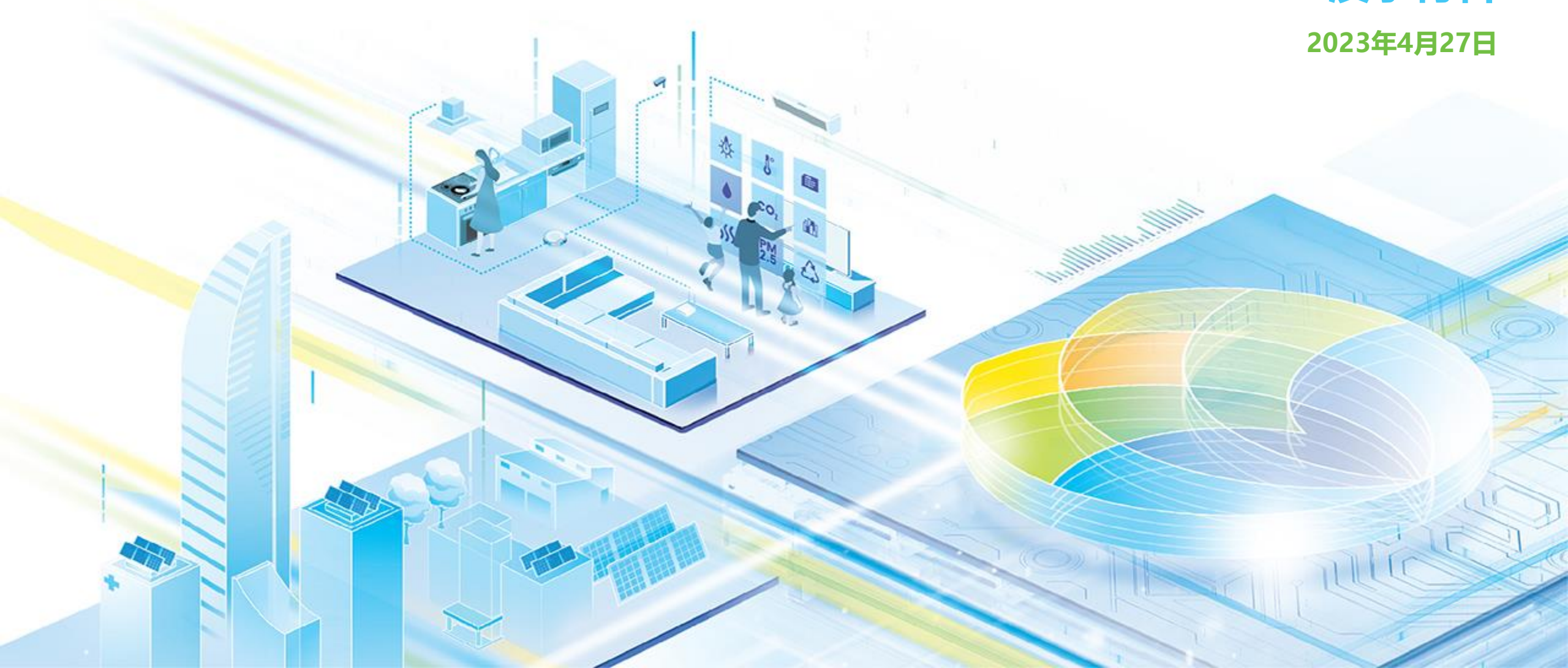
ENN 新奥

ENN Energy Holdings Limited

2023年一季度经营简报

演示材料

2023年4月27日



一季度业绩亮点



综合能源销售量增长**27.8%**至**70.62亿千瓦时**



零售气量增长**3.1%**至**70.5亿方**，新增开口气量**358.3万方/日**，持续做大气量基础



综合售气价差环比改善至**0.46元/方**



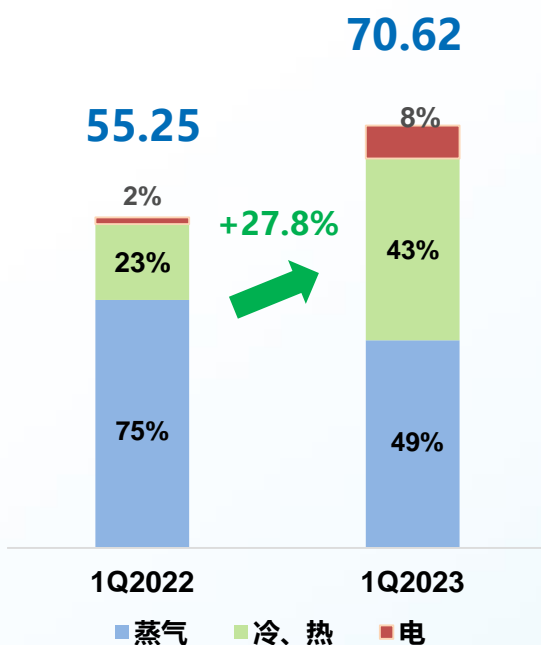
新投运项目合计**25个**，新增家庭客户**41.9万户**，持续扩大经营基础



智家业务自有品牌销售量增长**43.5%**

泛能业务—经营表现

综合能源销售量 (亿千瓦时)

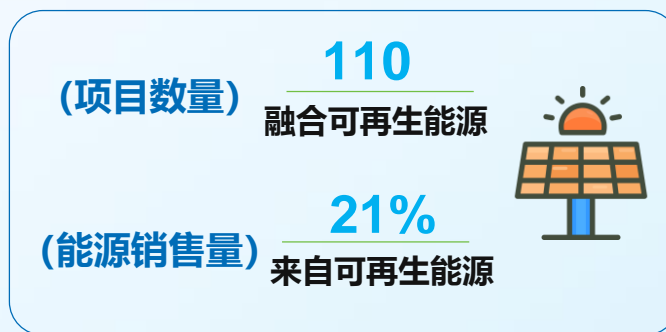


- 泛能业务供能量增加**27.8%**至**70.62**亿千瓦时
- 其中**电力**业务供能量占比提高至**8%**

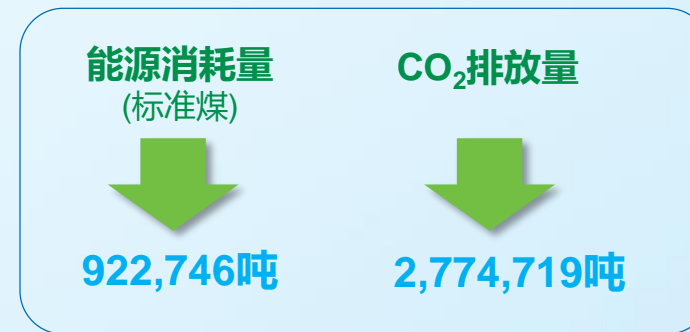
投运及在建项目情况



清洁能源利用



为客户节能减排



泛能业务—签约情况

低碳园区

新签约园区项目

3个

年最大用能规模

3.05亿千瓦时

低碳工厂

新签约工厂项目

312个

年最大用能规模

42亿千瓦时

低碳建筑

新签约建筑项目

20个

年最大用能规模

0.7亿千瓦时

低碳交通

签约交通项目

50个

换电量规模

175兆瓦时/天

签约项目融合电力相关产品，含光伏、配电、储能产品项目总数达**167个**



小微配网储备商机**15个**



光伏累计通过投评项目装机**913.6兆瓦**



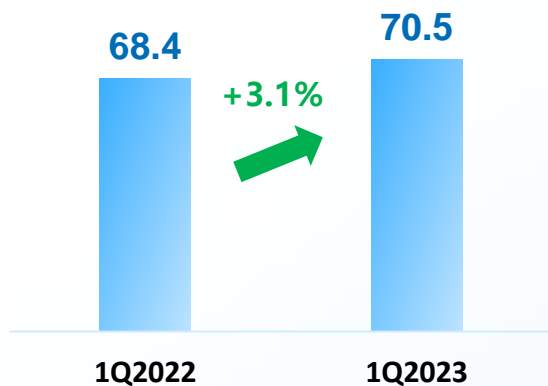
配电累计签约客户**284个**



储能储备商机**70个** (合计180兆瓦时)

天然气业务—经营表现

零售天然气销售量(亿方)



工商业气量(亿方)



民用气量(亿方)



综合价差 (元/方)



新增家庭客户 (万户)



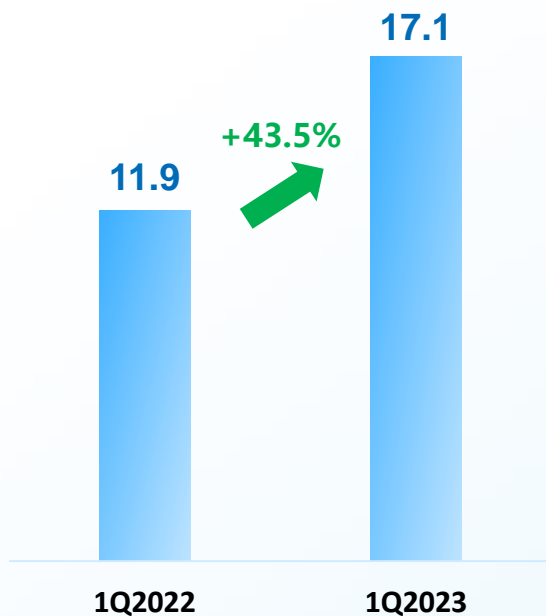
天然气业务—深化价格理顺机制

	较基准门站价上涨综合幅度			
	2021/22采暖季	2022年淡季	2022/23采暖季	2023年淡季
居民	5%	5%	5%	15%
非居	40%	35%	50%	40%

- ✓ 积极推动价格联动政策，确保及时传导；
- ✓ 居民价格较基准门站价格上浮15%，公司已开启调价工作，陆续落实；
- ✓ 非居合同价格较采暖季下浮，较去年同期上浮，终端价格同步调整；

智家业务—经营表现

格瑞泰产品销量(万台)



客户渗透率提升

新客户

32%

1Q2022: 26%

现有客户

11%

1Q2022: 9%

家庭场景

家庭场景1.0-厨房场景

- 厨房产品、安防三件套、报警器/表智能化升级

家庭场景2.0-服务升级+家庭场景

- 智能家居、采暖产品、质保服务升级

家庭场景3.0-更多延伸场景

- 全屋物联、平台服务、平台交易、分析交互

免责声明

本演示材料所载的资料仅供参考，并不构成买入、购买或认购新奥能源控股有限公司(“本公司”)任何证券的邀请或要约，更不构成任何合约或承诺之基础、依据或援引。

保密性

本演示材料中之内容均为保密资料，请勿传阅或向任何人披露本演示材料中的内容。此外，任何人均不得翻印本材料。

投资者关系联系:

刘敏/孙梅

电话: +852 2528 5666 / +86 316 2599928 传真: +852 2865 7204

电邮: IR@enn.cn / 网站: <http://ir.ennenergy.com>